

Plan ter bepaling van de oppervlaktes in functie van een basisakte.
De oppervlakten en het bijhorende gemotiveerd verslag werden door ons opgemaakt.
De punten zijn niet gematerialiseerd, tenzij anders vermeld.
De grenslijnen zijn niet gematerialiseerd, tenzij anders vermeld.

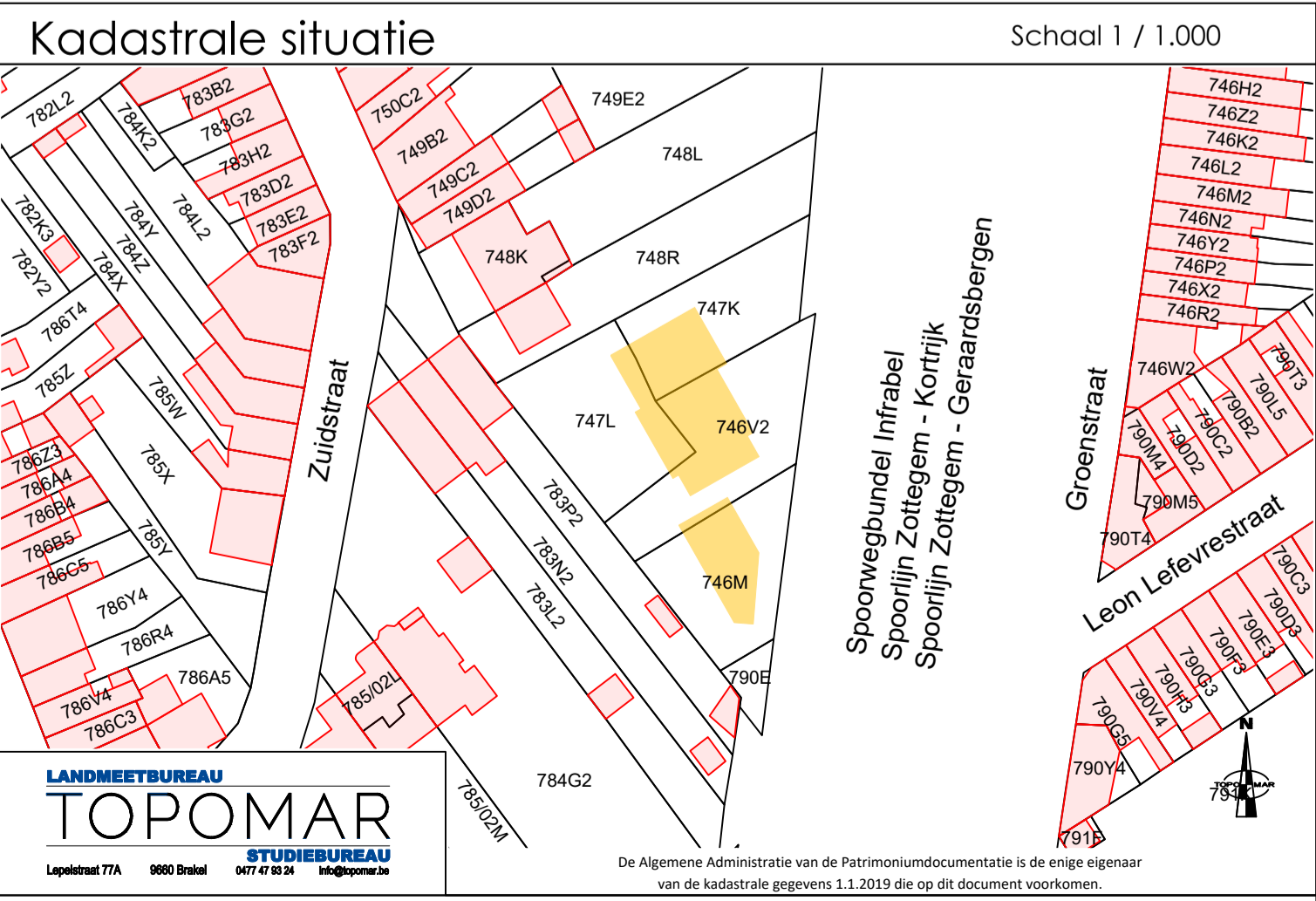
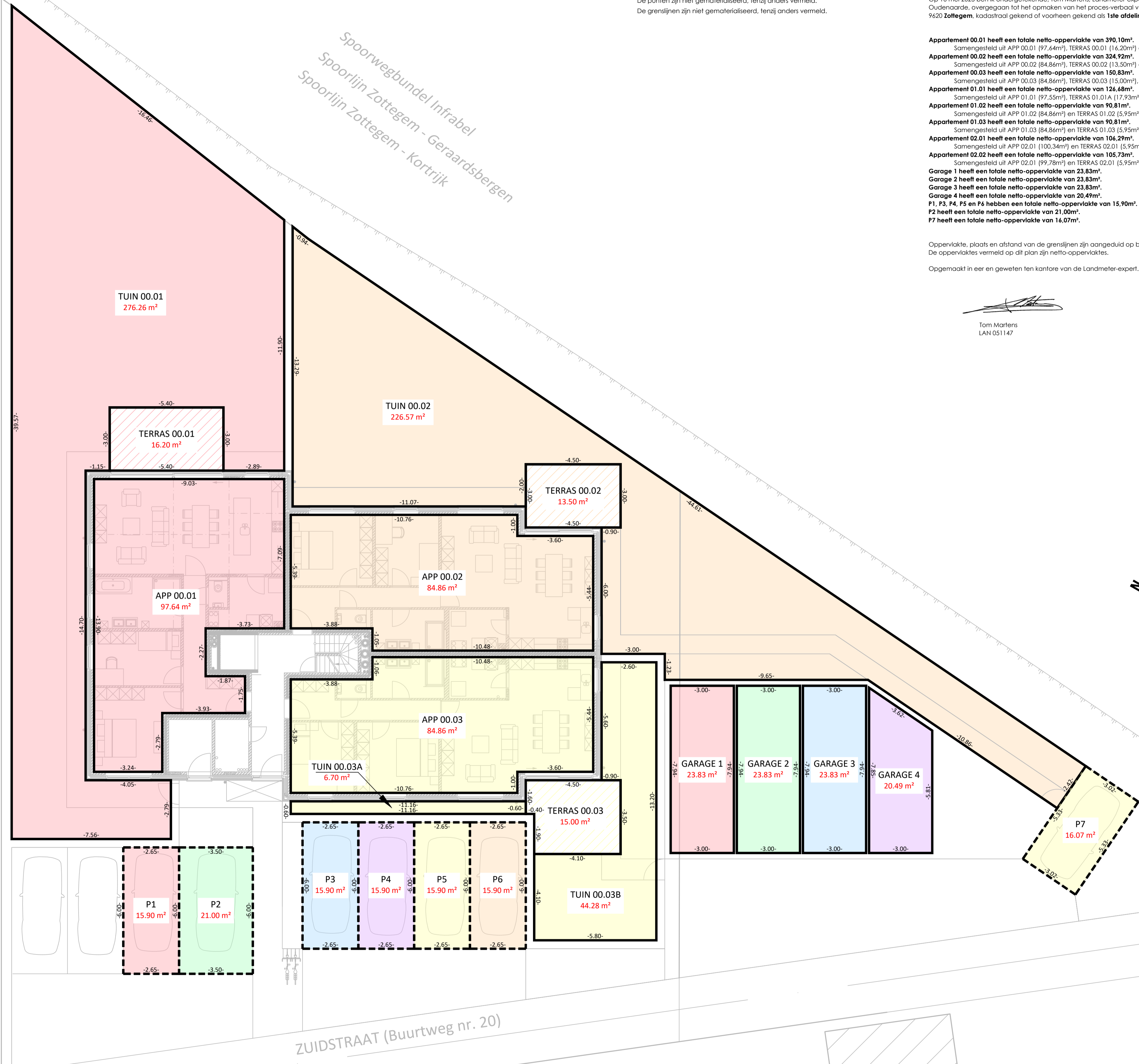
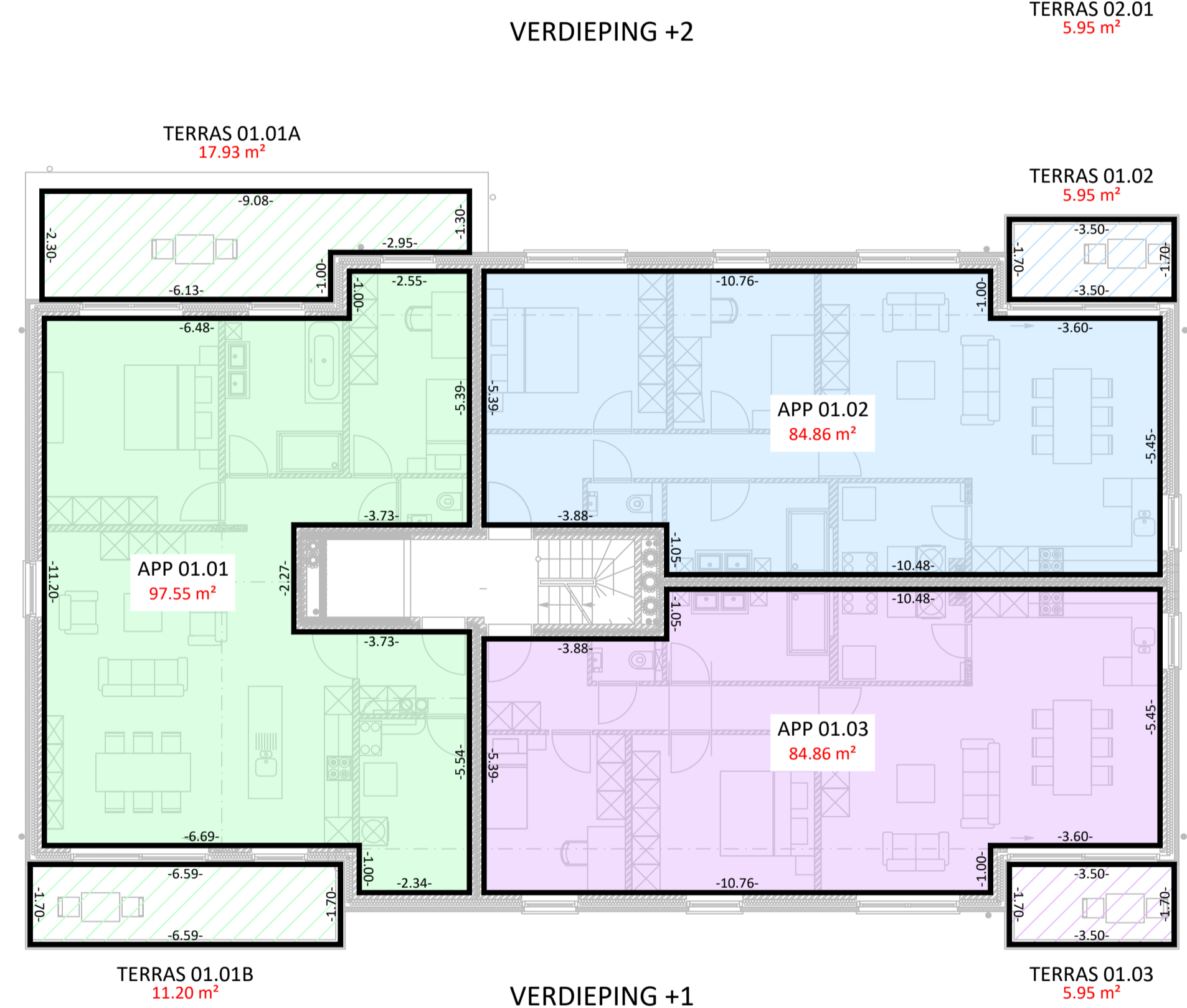
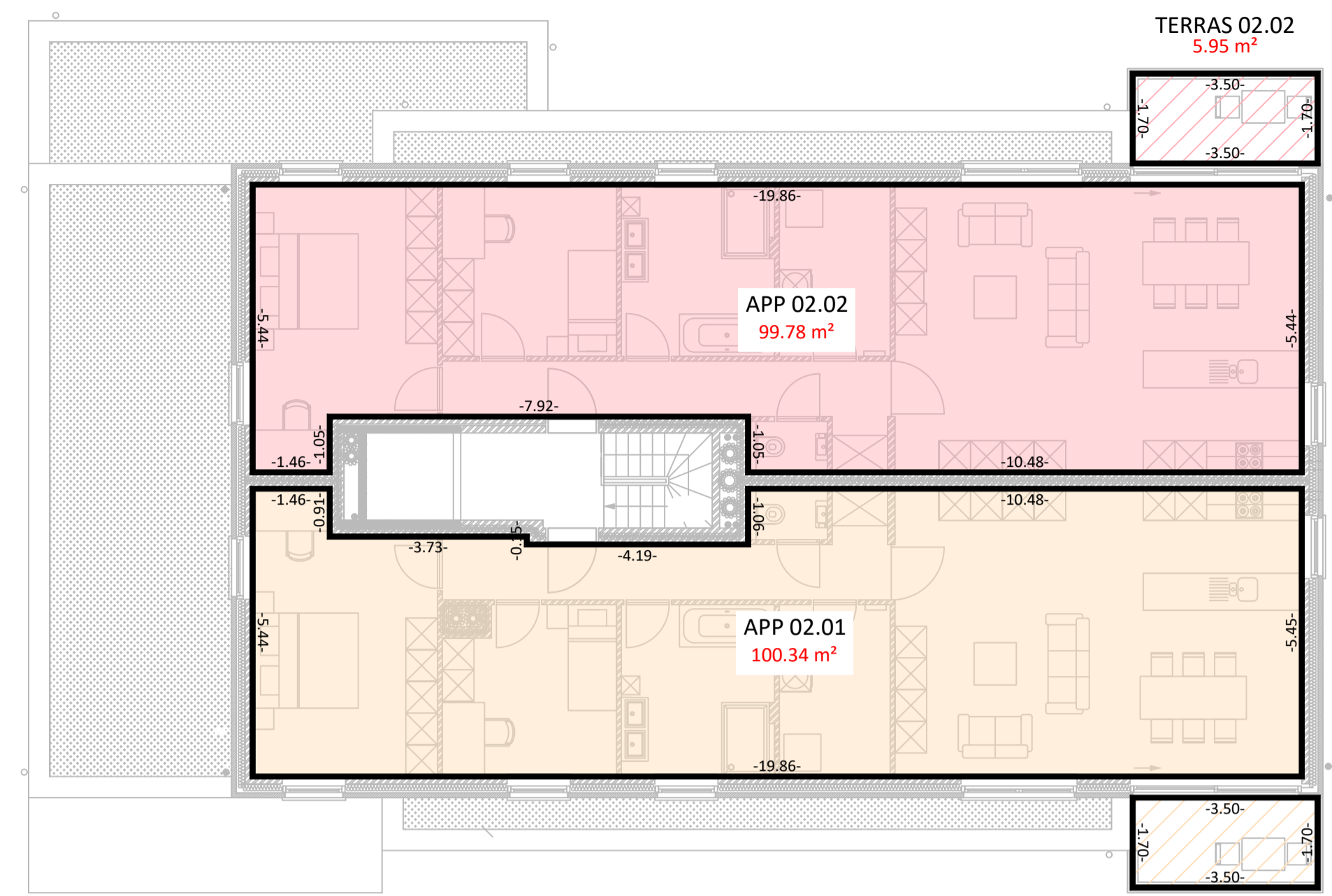
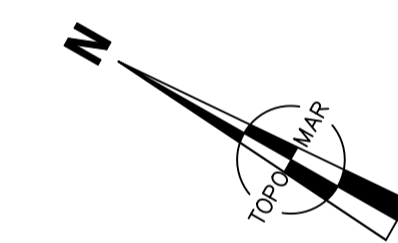
Op 14 mei 2025 ben ik ondergetekende, Tom Martens, Landmeter-expert, beëdigd door de Rechtbank van Eerste Aanleg te Oudenaarde, overgegaan tot het opmaken van het proces-verbaal van basisakte van een perceel gelegen langs de Zuidstraat 36 te 9620 Zottegem, kadastraal gekend of voorheen gekend als 1ste afdeling - sectie A - nrs. 746M, 746V2, 747K, 747L en 790E.

- Appartement 00.01 heeft een totale netto-oppervlakte van 390.10m².
Samengesteld uit APP 00.01 (97.64m²), TERRAS 00.01 (16.20m²) en TUIN 00.01 (267.26m²).
- Appartement 00.02 heeft een totale netto-oppervlakte van 324.92m².
Samengesteld uit APP 00.02 (84.86m²), TERRAS 00.02 (13.50m²) en TUIN 00.02 (226.57m²).
- Appartement 00.03 heeft een totale netto-oppervlakte van 150.83m².
Samengesteld uit APP 00.03 (84.86m²), TERRAS 00.03 (15.00m²), TUIN 00.03B (6.70m²) en TUIN 00.03B (44.28m²).
- Appartement 01.01 heeft een totale netto-oppervlakte van 126.68m².
Samengesteld uit APP 01.01 (97.55m²), TERRAS 01.01A (17.93m²) en TERRAS 01.01B (11.20m²).
- Appartement 01.02 heeft een totale netto-oppervlakte van 90.81m².
Samengesteld uit APP 01.02 (84.86m²) en TERRAS 01.02 (5.95m²).
- Appartement 01.03 heeft een totale netto-oppervlakte van 90.81m².
Samengesteld uit APP 01.03 (84.86m²) en TERRAS 01.03 (5.95m²).
- Appartement 02.01 heeft een totale netto-oppervlakte van 106.29m².
Samengesteld uit APP 02.01 (100.34m²) en TERRAS 02.01 (5.95m²).
- Appartement 02.02 heeft een totale netto-oppervlakte van 105.73m².
Samengesteld uit APP 02.02 (99.78m²) en TERRAS 02.02 (5.95m²).
- Garage 1 heeft een totale netto-oppervlakte van 23.83m².
- Garage 2 heeft een totale netto-oppervlakte van 23.83m².
- Garage 3 heeft een totale netto-oppervlakte van 23.83m².
- Garage 4 heeft een totale netto-oppervlakte van 20.49m².
- P1, P3, P4, P5 en P6 hebben een totale netto-oppervlakte van 15.90m².
- P2 heeft een totale netto-oppervlakte van 21.00m².
- P7 heeft een totale netto-oppervlakte van 16.07m².

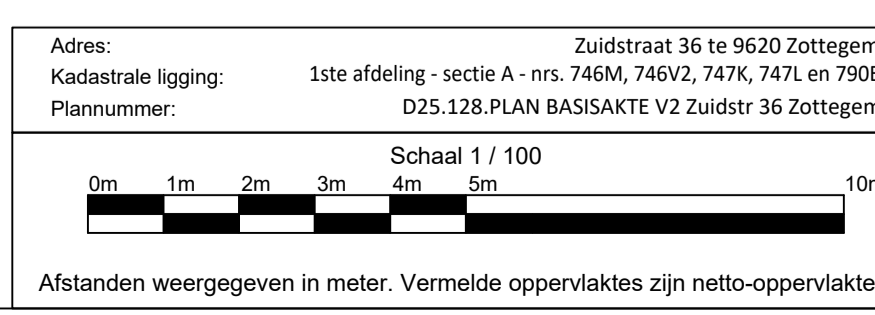
Oppervlakte, plaats en afstand van de grenslijnen zijn aangeduid op bijhorend plan.
De oppervlaktes vermeld op dit plan zijn netto-oppervlaktes.

Opgemaakt in eer en geweten ten kantore van de Landmeter-expert.


Tom Martens
LAN 051147



Legende:
— eigendomsgrens privaatte entiteit
- - - eigendomsgrens parkeerplaats



Het plan basisakte werd opgemaakt op basis van verkregen architectuurplannen.